

2012年度第2四半期（4－9月）決算の概要

1. 経営成績

- (1) 連結売上高は、中国における高吸水性樹脂設備の増設による販売増はあったものの、円高の継続と海外需要の減退などにより、前年同期比0.5%減の707億円にとどまりました。
- (2) 利益面では、売上高の減少と高吸水性樹脂の販売価格の低下や固定費の増加などにより、連結経常利益では前年同期比17.5%減の35億円となりました。
- (3) 中間配当は、前期末配当と同じ1株当たり7円50銭とさせていただきます。

(単位：億円)

	連 結			単 体		
	2011年度 第2四半期累計	2012年度 第2四半期累計	伸び率(%)	2011年度 第2四半期累計	2012年度 第2四半期累計	伸び率(%)
売 上 高	710	707	△0.5	497	475	△4.3
営 業 利 益	34	30	△11.5	12	15	28.0
経 常 利 益	42	35	△17.5	25	30	20.2
純 利 益	25	19	△22.6	18	22	21.4

2. セグメント別連結売上高

(単位：億円)

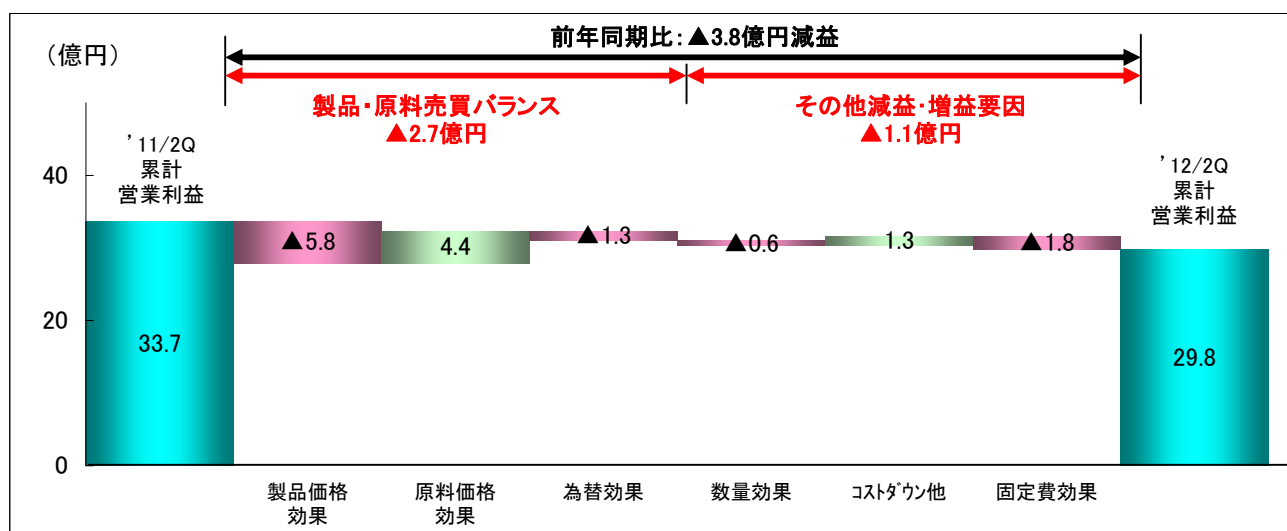
	2011年度 第2四半期累計		2012年度 第2四半期累計		前年同期比	
	売上高	構成比(%)	売上高	構成比(%)	増減	伸び率(%)
生活・健康産業関連	256	36.1	266	37.6	10	3.8
石油・輸送機産業関連	155	21.8	169	23.9	14	9.4
プラスチック・繊維産業関連	97	13.6	88	12.4	△9	△9.7
情報・電気電子産業関連	109	15.3	101	14.3	△8	△6.9
環境・住設産業関連他	94	13.2	83	11.8	△11	△11.5
合 計	710	100.0	707	100.0	△3	△0.5

3. セグメント別連結営業利益

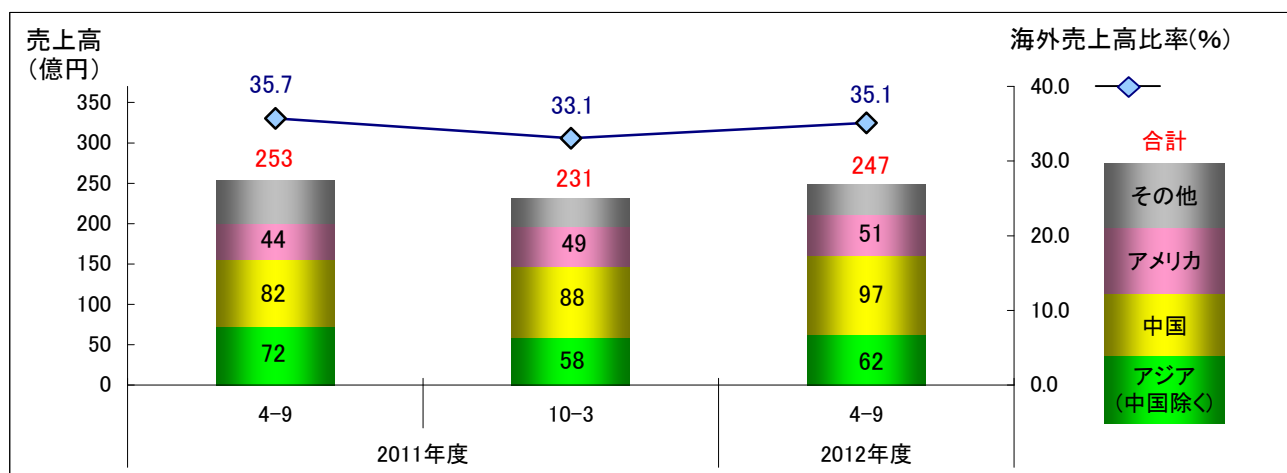
(単位：億円)

	2011年度 第2四半期累計	2012年度 第2四半期累計	前年同期比	
			増減	伸び率(%)
生活・健康産業関連	16.7	11.7	△5.0	△29.9
石油・輸送機産業関連	0.4	5.7	5.4	13倍
プラスチック・繊維産業関連	12.8	10.1	△2.7	△20.9
情報・電気電子産業関連	4.5	2.7	△1.8	△39.6
環境・住設産業関連他	△0.8	△0.5	0.3	－
合 計	33.7	29.8	△3.8	△11.5

4. 連結営業利益の増減分析（前年同期比）



5. 連結海外売上高の推移



6. 2012年度業績予想

円高や欧州債務問題、原燃料価格の動向に加え、中国経済の成長率鈍化とともに世界景気の減速感が強まるなど、業績の下振れ懸念はありますが、当第2四半期累計業績等の状況をふまえ、平成24年4月27日に公表した連結業績予想は変更していません。

	売上高	営業利益	経常利益	当期純利益	1株当たり 当期純利益
	億円	億円	億円	億円	円 銭
連結	1,530	83	90	53	48.05
単体	1,030	41	65	47	42.61

7. 配当の状況

	1株当たり配当金			配当性向 (連結)
	中間	期末	年間	
	円 銭	円 銭	円 銭	%
2010年度	7.50	7.50	15.00	31.8
2011年度	7.50	7.50	15.00	44.7
2012年度 (予想)	7.50	7.50	15.00	31.2